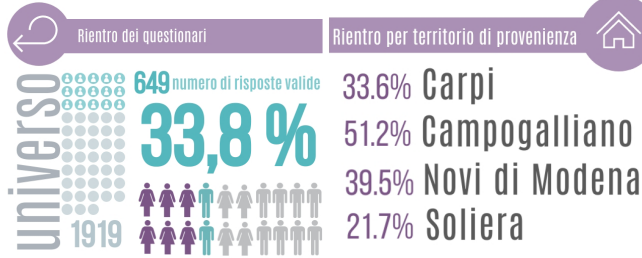


LA QUALITA' delle SCUOLE D' INFANZIA

Ricerca sulla soddisfazione delle famiglie | a.s. 2018/2019

L'indagine

L'indagine ha coinvolto le famiglie i cui bambini/e hanno frequentato le scuole d'infanzia comunali, statali e autonome dell'Unione Terre d'Argine nell'anno scolastico 2018-2019. Su 1919 bambini iscritti hanno risposto al questionario on-line 649 famiglie.

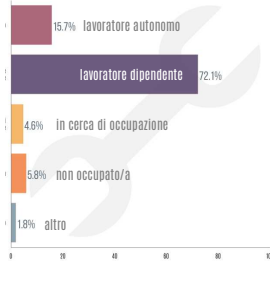


Il campione

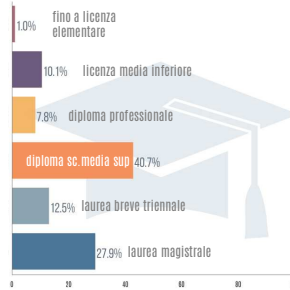


Il campione è costituito in prevalenza da **madri** (86.5%) di nazionalità italiana, con un lavoro dipendente. L'età dei genitori è compresa tra i 18 e 57 anni e per la maggior parte sono in possesso di un titolo di studio di **diploma scuola media superiore**.

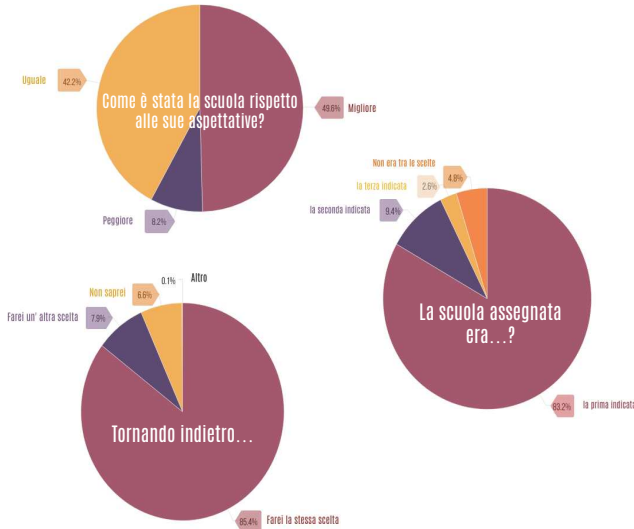
CONDIZIONE PROFESSIONALE



TITOLO DI STUDIO



L'approccio alla scuola

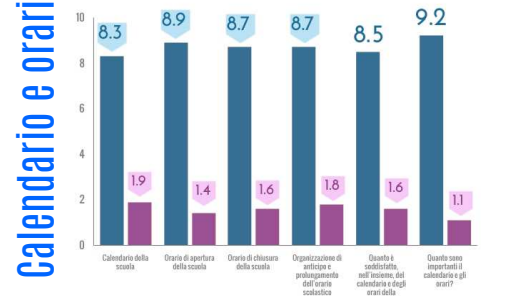
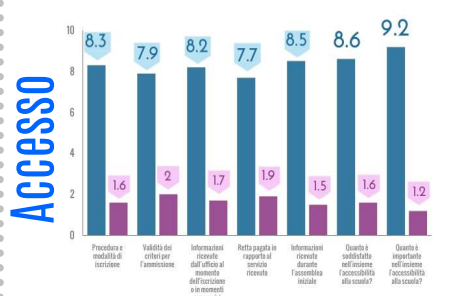
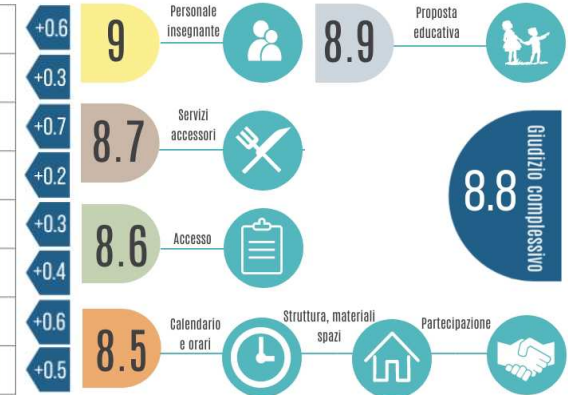


La qualità percepita

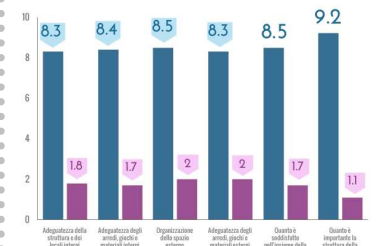
Soddisfazione 2011 2016 2019

Lo stesso questionario è stato proposto nel 2011, 2016 e 2019. Le aree indagate riguardano diversi aspetti del servizio di scuola d'infanzia. Per ciascun aspetto è stato chiesto di indicare la soddisfazione percepita in una scala da 1 a 10 (1= valutazione più bassa, 10= valutazione più alta).

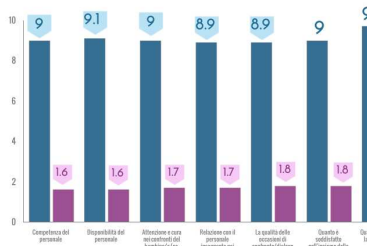
Area	2011	2016	2019
ACCESSO	8	8.4	8.6
CALENDARIO E ORARI	8.2	8.4	8.5
STRUTTURA/MATERIALI	7.8	8.3	8.5
PERSONALE INSEGNANTE	8.8	8.8	9
PROPOSTA EDUCATIVA	8.6	8.6	8.9
SERVIZI ACCESSORI	8.3	8.5	8.7
PARTECIPAZIONE	7.9	8.1	8.5
GIUDIZIO COMPLESSIVO	8.3	8.3	8.8



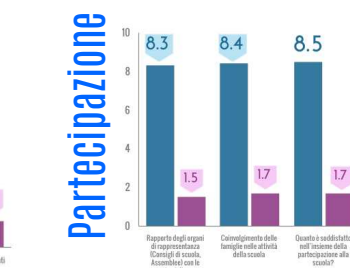
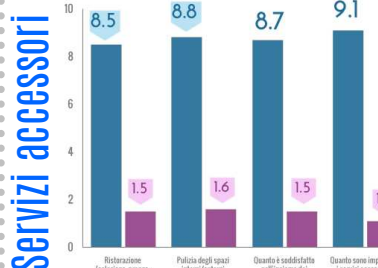
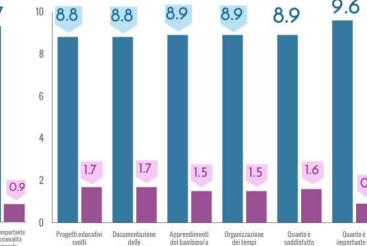
Struttura, materiali



Personale insegnante



Proposta educativa



Per tutti gli aspetti indagati si evidenzia un **miglioramento nella soddisfazione percepita** dal 2011 ad oggi. Le medie di soddisfazione generale non scendono mai sotto il punteggio di **8.5**. Gli aspetti di carattere pedagogico-educativo, ovvero le **proposte educative** e le **competenze degli insegnanti**, si confermano, in continuità con le indagini di customer precedenti, punti di forza molto apprezzati dalle famiglie con medie di **soddisfazione** che si avvicinano al **9.0**.

Le aree dell'**accesso**, della **struttura e materiali** e della **partecipazione** sono quelle con l'incremento più significativo dal 2011 al 2019. Le medie delle altre aree (**calendario e orari**, **servizi accessori**), infine, presentano un incremento meno significativo, ma sono valutate con **punteggi superiori a 8.5**. Il giudizio complessivo attribuito al servizio (**M=8.8**), infine, è un indicatore della **tenuta** e dell'**incremento della qualità delle scuole d'infanzia** dell'Unione Terre d'Argine, in una comunità in cambiamento che esprime una molteplicità di bisogni.